

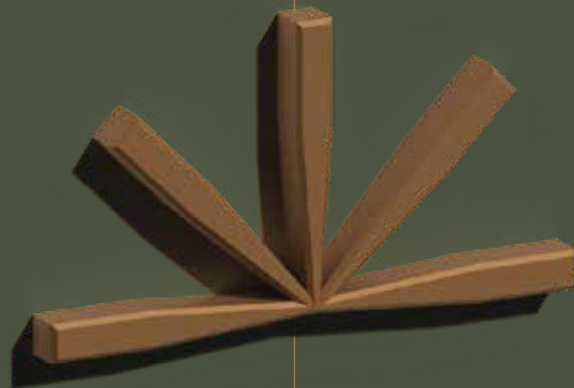




Follow us!

IG: @palma.residence

FB /palmaresidence21



Cilësia e Jetesës,
Fillonë Këtu!



4

Perimetri i hapësirave
në Residenc.



5

Lokacion dhe
pozita e shtrirjes.



6

Përmbajtja e
Residencës.



Mirësevini në **"PALMA RESIDENCE"** një kompleks atraktiv i rrethuar me gjelbrim të dendur, në Gjilan – Kosovë.



Palma Residence është kompleks me destinim të përzier. Destinime të cilat kanë ndërlidhje mes vete që nga funksioni e deri te lidhja e natyrës me komunikimin horizontal e vertikal.

Dizajni përfshin afërsisht 200,000 metra katrorë dhe përmban shtatë blloqe të ndërlidhura, secila me shkallën e vet të fleksibilitetit.

Zgjidhni në mes banesaveme 1, 2, 3 dhoma gjumi,
ose banesa të tipit penthouse.



Hapësirat rreth perimetrit të katit përdhesë do të kenë hapje dhe qasje nga pjesa jashtë kompleksit dhe do të përdoren kryesisht për shërbime komerciale dhe afarizëm, duke ju ofruar banorëve apo vizitorëve shërbimet dhe qasjen më të mirë dhe të lehtë.

Në hapësirat e hapura dhe të përbashkëta në mes të ndërtesave të kompleksit, do të mbizotërojnë hapësirat e Gjelbra dhe rekreative që do të ofrojnë një ambient relaksues dhe më të qetë për banorët e të gjitha moshave në Kompleks.

Hapësirat tjera të përbashkëta si holli hyrës, shkallët, korridoret dhe parkingjet nëntokësore janë të projektuara sipas normativave dhe standardeve të projektimit në mënyrë që të jenë funksionale dhe që banorët e kompleksit të kenë qasje dhe lëvizshmëri të lehtë dhe pa pengesa.

OBORRET E BRENDSHME

HAPËSIRAT ATRAKTIVE REKREUESE

KOPSHTET URBANE





Lokacioni i cili trajtohet për ndërtimin e kompleksit palma residence është pjesë periferike e zonës urbane të Qytetit të Gjilanit.

Aktualisht një zonë e bizneseve që kryejnë dhe zhvillojnë aktivitete të ndryshme prodhuese dhe përpunuese, zonë që lidh zonën industriale përgjatë rrugës Gjilan – Bujanoc dhe pjesën urbane të qytetit. Megjithatë, vendndodhja e kompleksit palma residence ka një lidhje dhe qasshmëri mjaft të mirë me pjesën tjetër të qytetit dhe objektet publike.

Si rezultat i propozimit të:

Dy rreth rrotullimeve në këtë lokacion, të cilat krijojnë siguri dhe qasje të papenguar në komunikacion si dhe Mundësojnë zhvillim të papenguar të bllloqeve urbane dhe shfrytësimin sa më racional të tokës ndërtimore Konform kriterëve standardeve të ndërtimit.

Krijimi i rrugëve të reja mundëson ndërlihdjen – rregullimin e infrastrukturës së propozuar me atë ekzistuese në raport me kategorizimin e rrugëve, duke siguruar lëvizjen e papenguar, të sigurtë dhe më praktike në terren.





1. Sipërfaqe rekreative për banorët
2. Qasje për persona me nevoja të veçanta
3. Kënd të lojërave për fëmijë
4. Furnizim me ujë 24/h
5. Mirëmbajtje, menaxhim dhe shërbim 24/h
6. Izolim akustik në mes njësive banesore
7. Secili objekt / hyrje përmban nga dy ashensorë
8. Dritare me tre xhama, folie low-e, që krijojnë izolim të mirë termik dhe akustik
9. Dyer kualitative të blinduara të hyrjes në çdo banesë
10. Dyshemetë të shtruara me parket druri të kualitetit të lartë
11. Kompleksi do të ketë ngrohje qendrore
12. Instalimi i fshesës elektrike
13. Dritaret me roleta elektrike të telekomanduara;
14. Trajtim dhe kontrollim i veçantë i mbeturinave të kompleksit
15. Secila banesë do të ketë depon e vet
16. Secila ndërtesë e banimit ka sistemin e mbrojtjes kundër zjarrit
17. Qasje të zjarffiksëve dhe ndihmës së shpejtë në çdo pjesë të kompleksit



Banesat janë projektuar dhe dizajnuar në menyrë që të ju përshtaten nevojave dhe kërkesave tuaja, duke ofruar një hapësirë komode për jetesë. Është vendi ku do të krijoni momente të paharrueshme me Familjen tuaj. Në palma residence ju mund të gjeni banesa të tipeve të ndryshme duke filluar me 2, 3, 4 dhoma gjumi, dhe të tipit penthouse. Duke marrë parasysh që ambientet e hapura kanë shumë rëndësi për njeriun, përveç oborreve të brendshme në kompleks dhe hapësirave të gjelbra, jem kujdesur që këto hapësira të dominojnë në secilën banesë duke projektuar banesa me terasa të cilat mundësojnë përjetimin e freskisë dhe ajrit të pastër.

Në terasat e penthouse ju mund të keni një privatësi dhe të kryeni aktivitete të ndryshme si përdorimi i pishinës, grill, gym etj, dhe varësisht pozicionit së banesës tuaj në kat, ju mund të shijoni pamje më dinamike në rrugën kryesore, ose atë më private dhe më të qetë në oborret e brendshme të kompleksit Palma residence.





OBJEKTI 1

B + S + P + 7 + PH

- Afarizëm në suterren dhe perdhesë
- 65 banesa të tipeve të ndryshme
- 2 penthouse me pishina dhe terasa

Atraktive me gjelbërim

- Banesa funksionale të projektuara sipas Normatives dhe standardit
- Terasa të gjelbëruara
- Parkingjet për afarizem dhe banim në
- Bodrum -1, min.1 parking për njësi

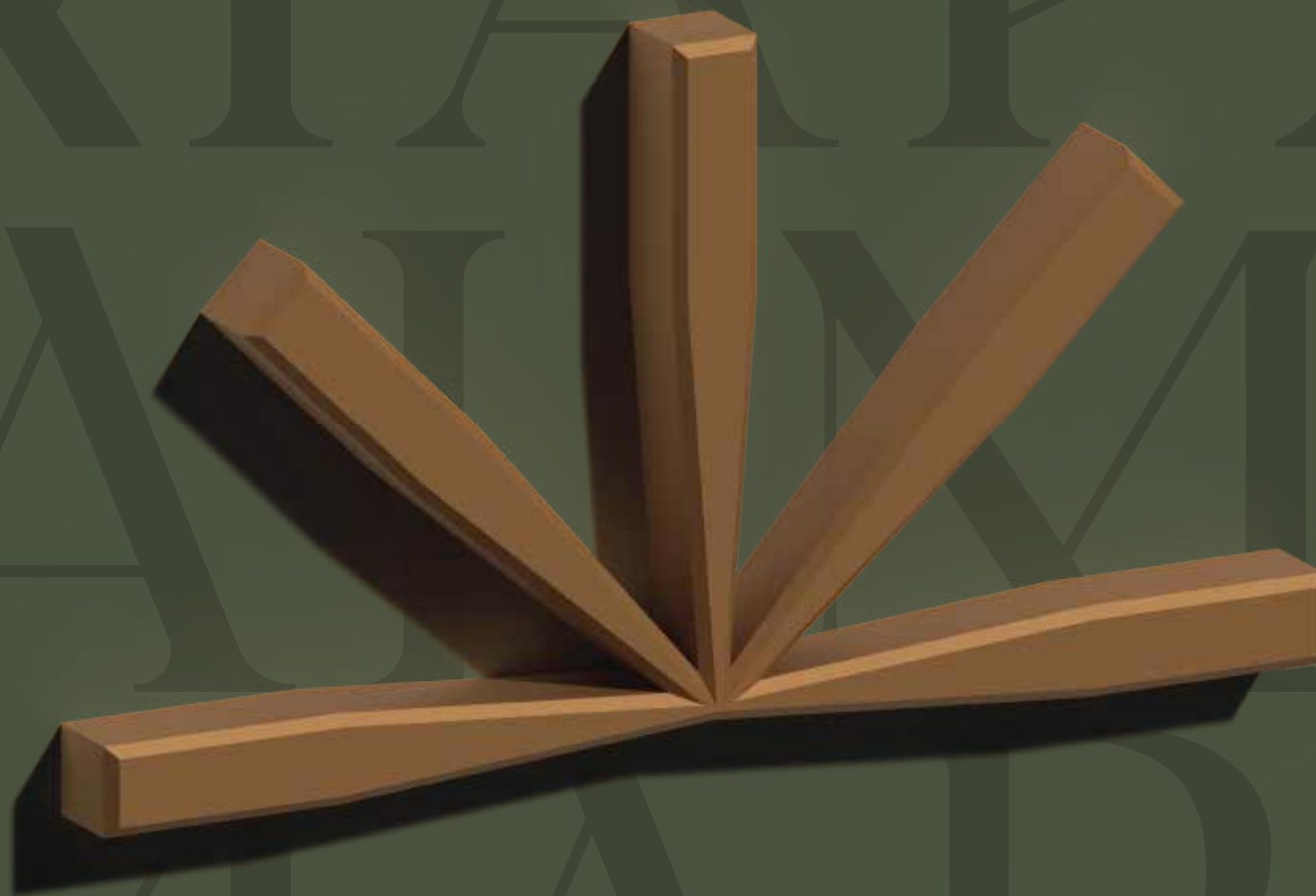
Banesore

- Hapësira të hapura publike dhe semipublike

Për banoret

- Korridore të përbashkëta të ndricuara





TIPOLOGIA E BANESAVE



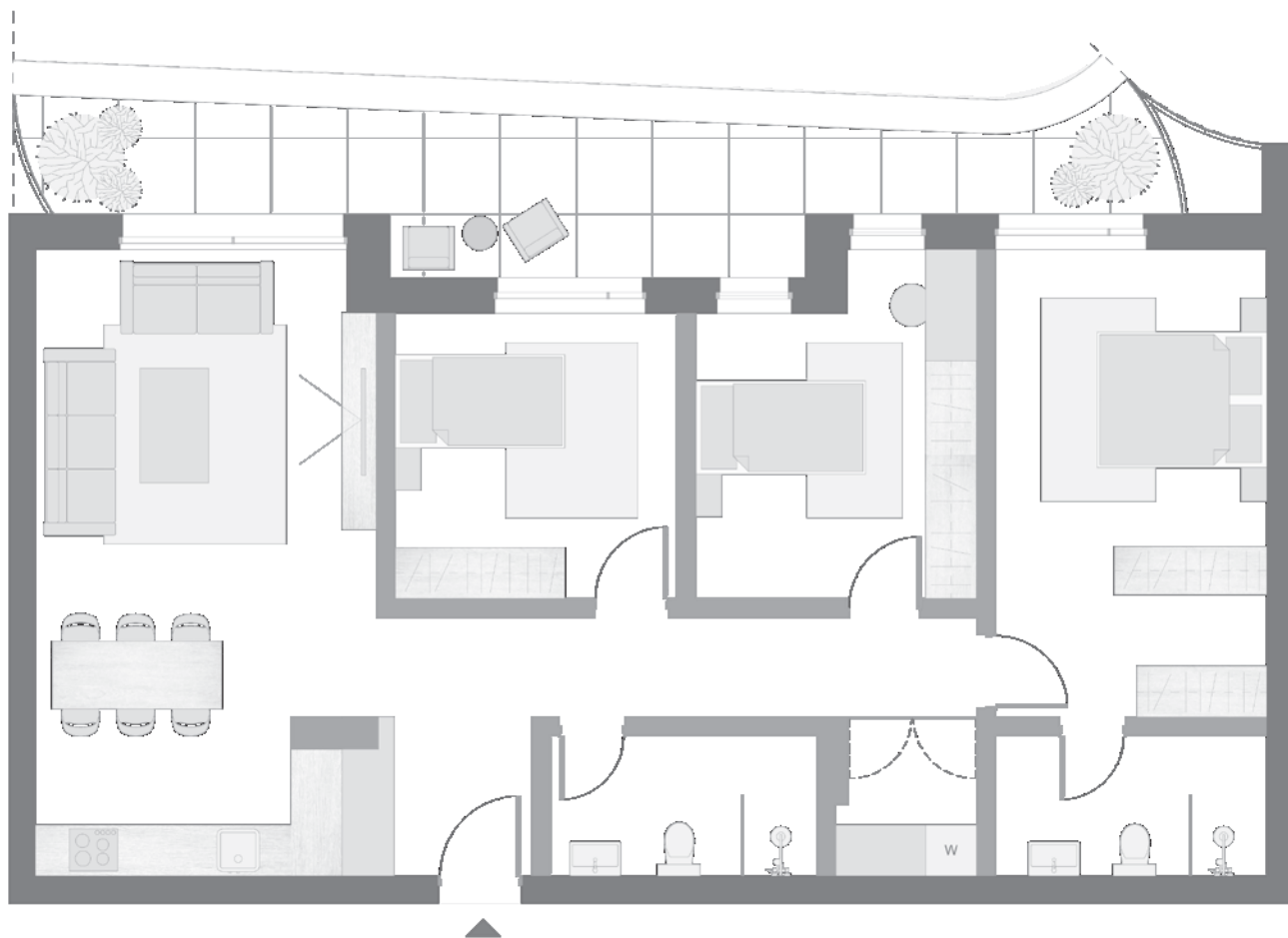


BANESA 1 | KATI 1-7

SIP.BRUTO S=140.85 M2

 Cilësia e Jetesës,
Fillonë Këtu!

Qendrimi Ditor	17.24 m2
Tryezaria	5.83 m2
Kuzhina	5.49 m2
Korridori	12.52 m2
Banjo	5.16 m2
Utiliti	2.98 m2
Dh.Fjetje	11.19 m2
Dh.Fjetje	12.40 m2
Dh.Fjetje	17.57 m2
Banjo	5.24 m2
Terase	19.58 m2



BANESA 1

SIP.BRUTO S=140.85 m2

Pllafon i leshuar ne qendrim ditor, Korridore, banjo / Dysheme e kualitetit te larte / Kondicionera inverter ne qendrim ditor / dritare me tre xhama, low-e folie / Dyer te blinduara me kualitet te larte / Terasa te gjelberuara / Fasada me sistem te ventiluar

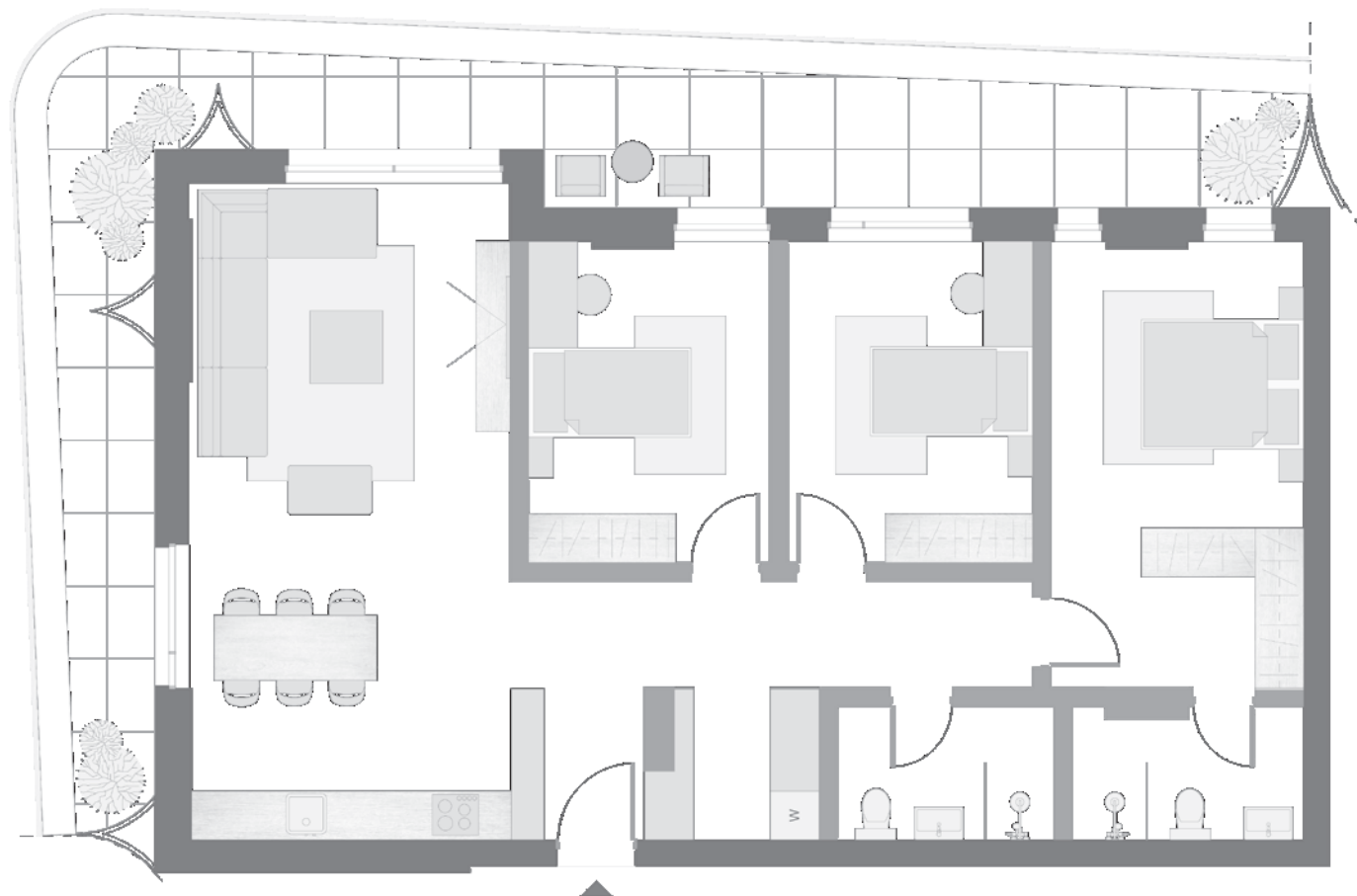


BANESA 2 | KATI 1-7

SIP.BRUTO S=155.87 M2

 Cilësia e Jetesës,
Fillonë Këtu!

Qendrimi Ditor	19.48m ²
Tryezaria	6.90m ²
Kuzhina	5.77m ²
Korridori	11.69m ²
Banjo	4.39m ²
Utiliti	3.68m ²
Dh.Fjetje	11.71m ²
Dh.Fjetje	11.99m ²
Dh.Fjetje	17.14m ²
Banjo	4.56m ²
Terase	31.11m ²



BANESA 2

SIP.BRUTO S=155.87 M2

Pllafon i leshuar ne qendrim ditor, Korridore, banjo / Dysheme e kualitetit te larte / Kondicionera inverter ne qendrim ditor / Dritare me tre xhama, low-e folie / Dyer te blinduara me kualitet te larte / Terasa te gjelberuara / Fasada me sistem te ventiluar

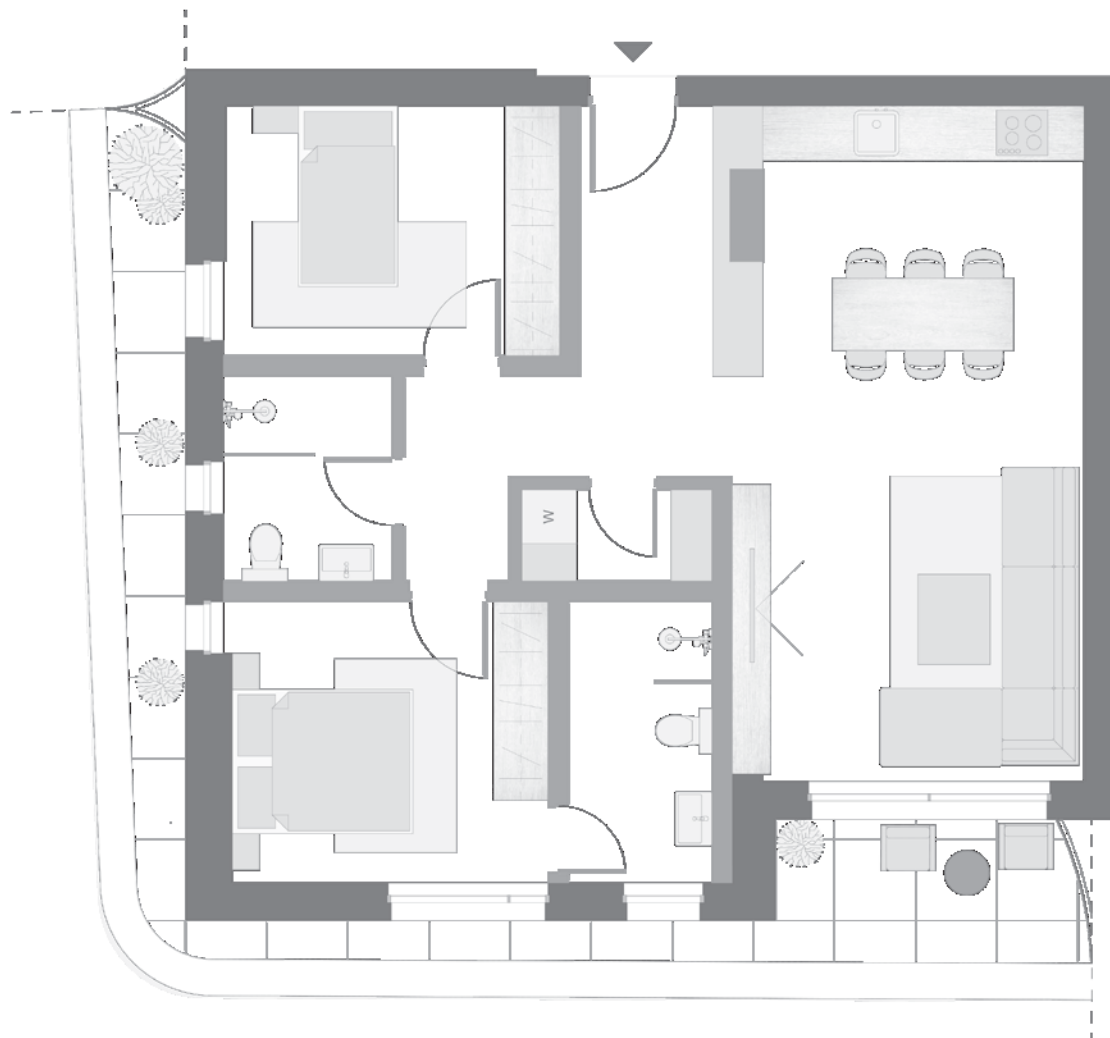


BANESA 3 | KATI 1-7

SIP.BRUTO S=108.54 M2

 Cilësia e Jetesës,
Fillonë Këtu!

Qendrimi Ditor	17.23m ²
Tryezaria	6.85m ²
Kuzhina	4.52m ²
Korridori	10.39m ²
Banjo	4.24m ²
Utiliti	2.13m ²
Dh.Fjetje	10.29m ²
Dh.Fjetje	10.98m ²
Banjo	4.95m ²
Terase	14.63m ²



BANESA 3

SIP.BRUTO S=105.54 m²

Pllafon i leshuar ne qendrim ditor, Korridore, banjo / Dysheme e kualitetit te larte / Kondicionera inverter ne qendrim ditor / Dritare me tre xhama, low-e folie / Dyer te blinduara me kualitet te larte / Terasa te gjelberuara / Fasada me sistem te ventiluar



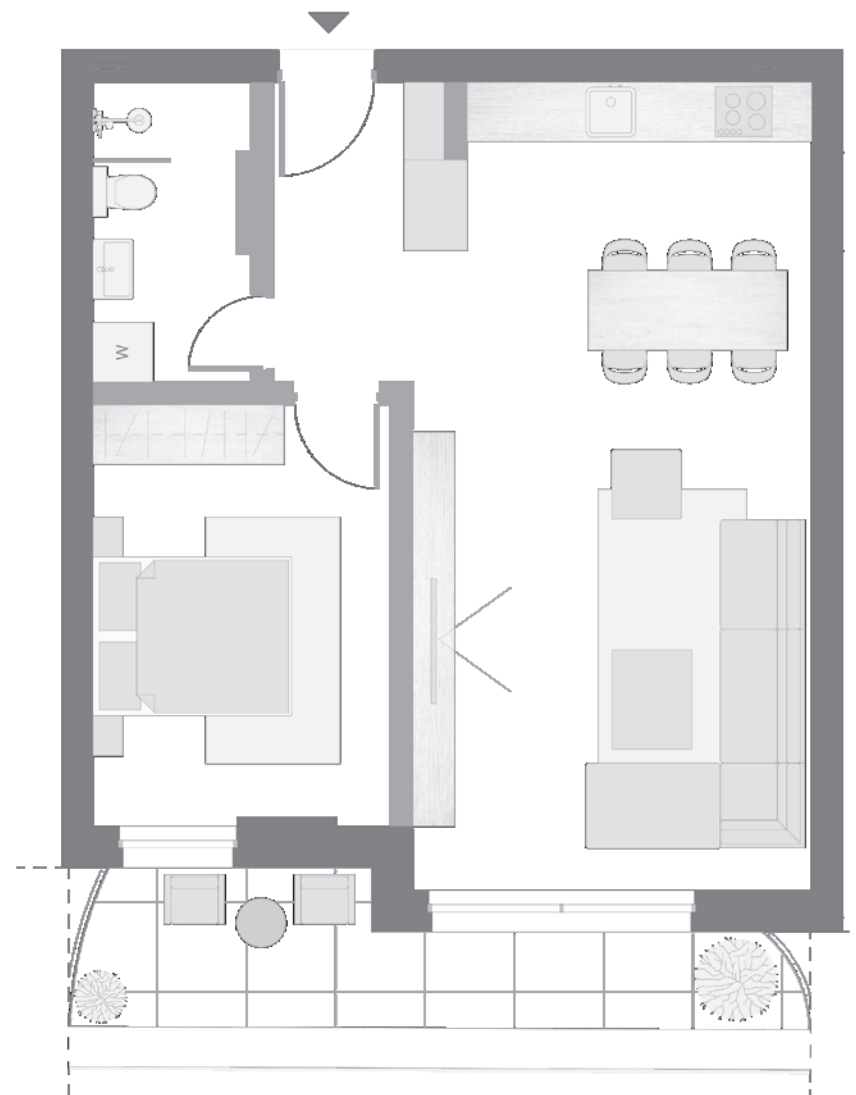
BANESA 4 | KATI 1-7

SIP.BRUTO S=75.6 M2

Qendrimi Ditor	19.35m ²
Tryezaria	6.58m ²
Kuzhina	6.10m ²
Korridori	4.87m ²
Banjo	4.67m ²
Dh.Fjetje	12.61m ²
Terase	8.83m ²



 Cilësia e Jetesës,
Fillonë Këtu!



BANESA 4
SIP.BRUTO S=75.6 m²

Pllafon i lesuar ne qendrim ditor, Korridore, banjo / Dysheme e kualitetit te larte / Kondicionera inverter ne qendrim ditor / Dritare me tre xhama, low-e folie / Dyer te blinduara me kualitet te larte / Terasa te gjelberuara / Fasada me sistem te ventiluar

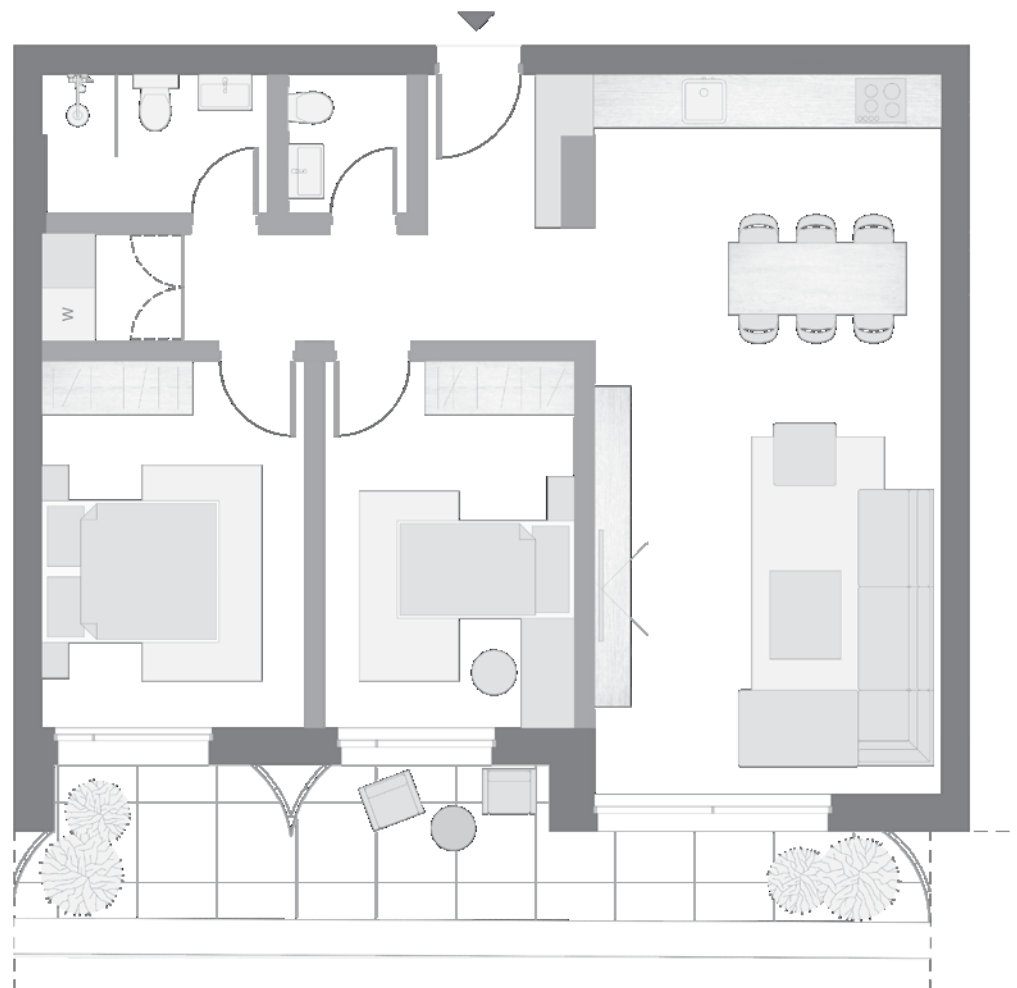
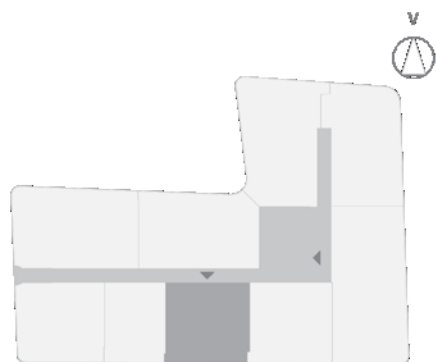


BANESA 5 | KATI 1-7

SIP.BRUTO S=105.18 M2

 Cilësia e Jetesës,
Fillonë Këtu!

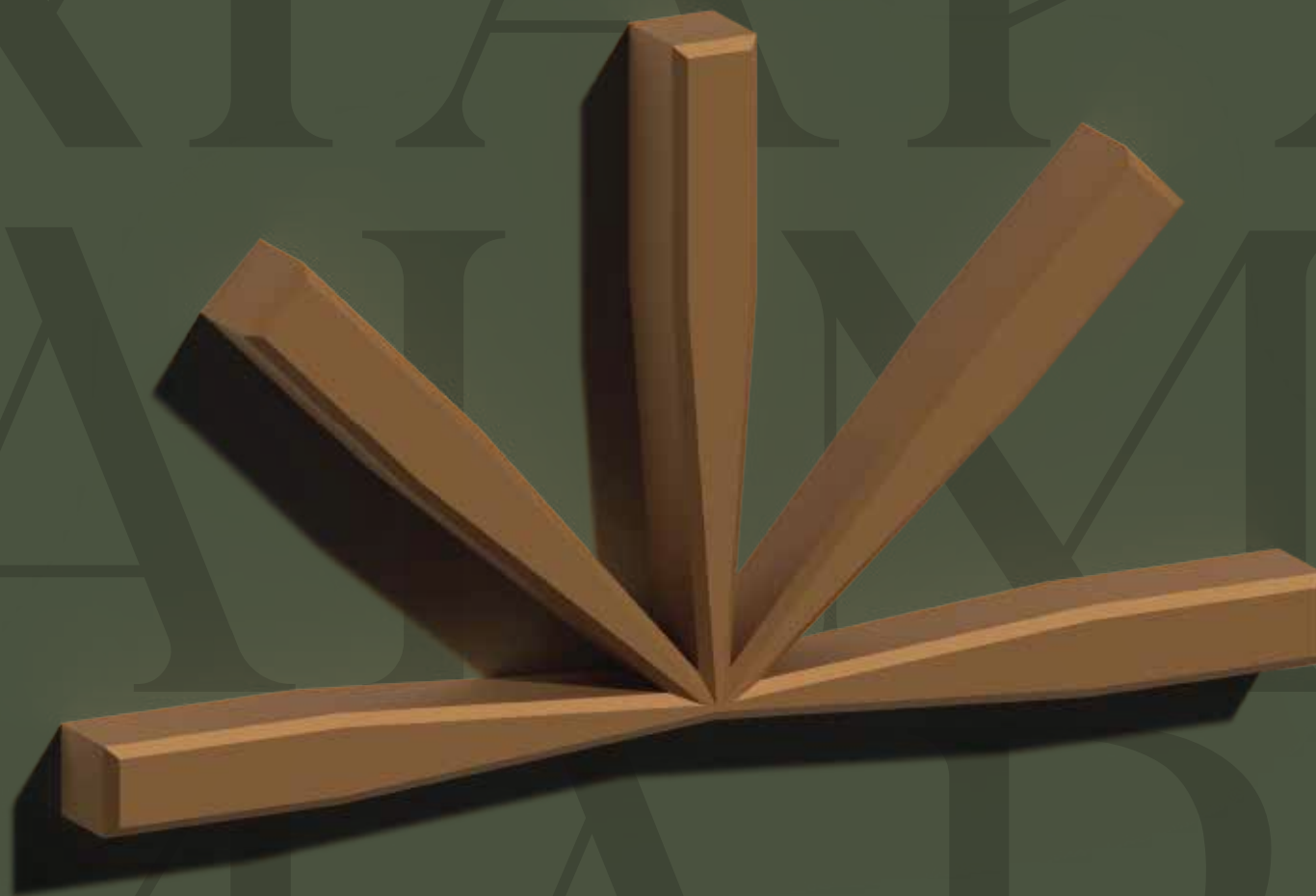
Qendrimi Ditor	18.87m ²
Tryezaria	6.36m ²
Kuzhina	6.73m ²
Korridori	8.69m ²
Banjo	3.98m ²
WC	2.10m ²
Dh.Fjetje	11.70m ²
Dh.Fjetje	12.33m ²
Utiliti	1.94m ²
Terase	14.11m ²



BANESA 5

SIP.BRUTO S=105.18 m²

Pllafon i leshuar ne qendrim ditor, Korridore, banjo / Dysheme e kualitetit te larte / Kondicionera inverter ne qendrim ditor / Dritare me tre xhama, low-e folie / Dyer te blinduara me kualitet te larte / Terasa te gjelberuara / Fasada me sistem te ventiluar



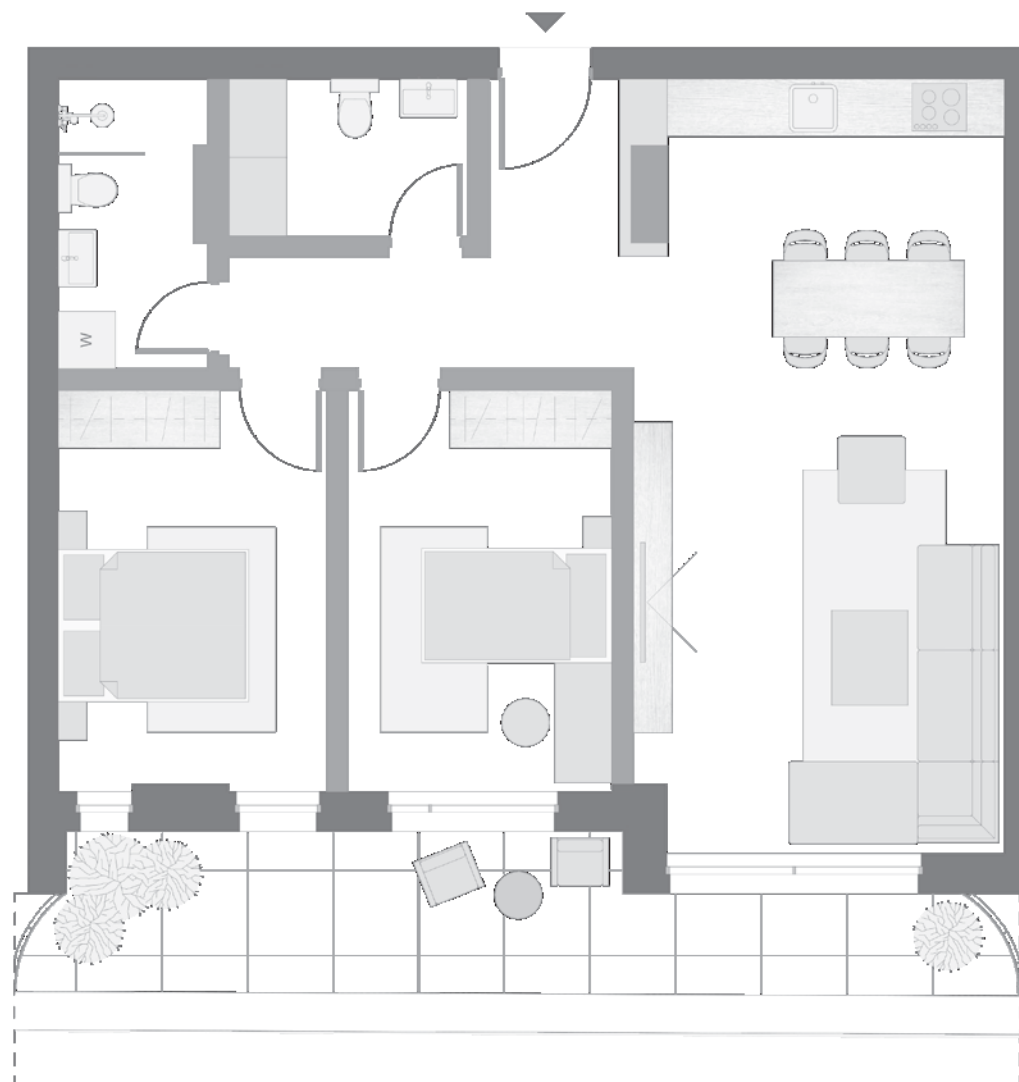
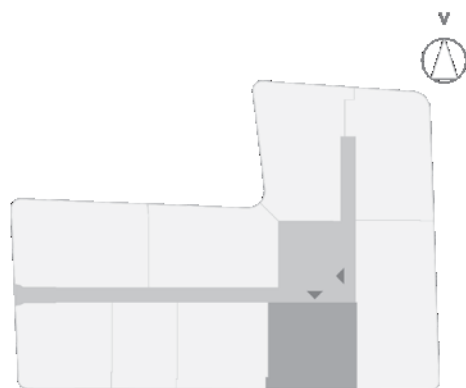
TIPOLOGIA E BANESAVE

BANESA 6 | KATI 1-7

SIP.BRUTO S=104.02 M2

 Cilësia e Jetesës,
Fillonë Këtu!

Qendrimi Ditor	18.50m ²
Tryezaria	6.31m ²
Kuzhina	6.33m ²
Korridori	7.84m ²
Banjo	4.12m ²
Banjo	4.65m ²
Dh.Fjetje	11.82m ²
Dh.Fjetje	11.69m ²
Terase	14.61m ²



BANESA 6

SIP.BRUTO S=104.02 m²

Pllafon i leshuar ne qendrim ditor, Korridore, banjo / Dysheme e kualitetit te larte / Kondicionera inverter ne qendrim ditor / Dritare me tre xhama, low-e folie / Dyer te blinduara me kualitet te larte / Terasa te gjelberuara / Fasada me sistem te ventiluar



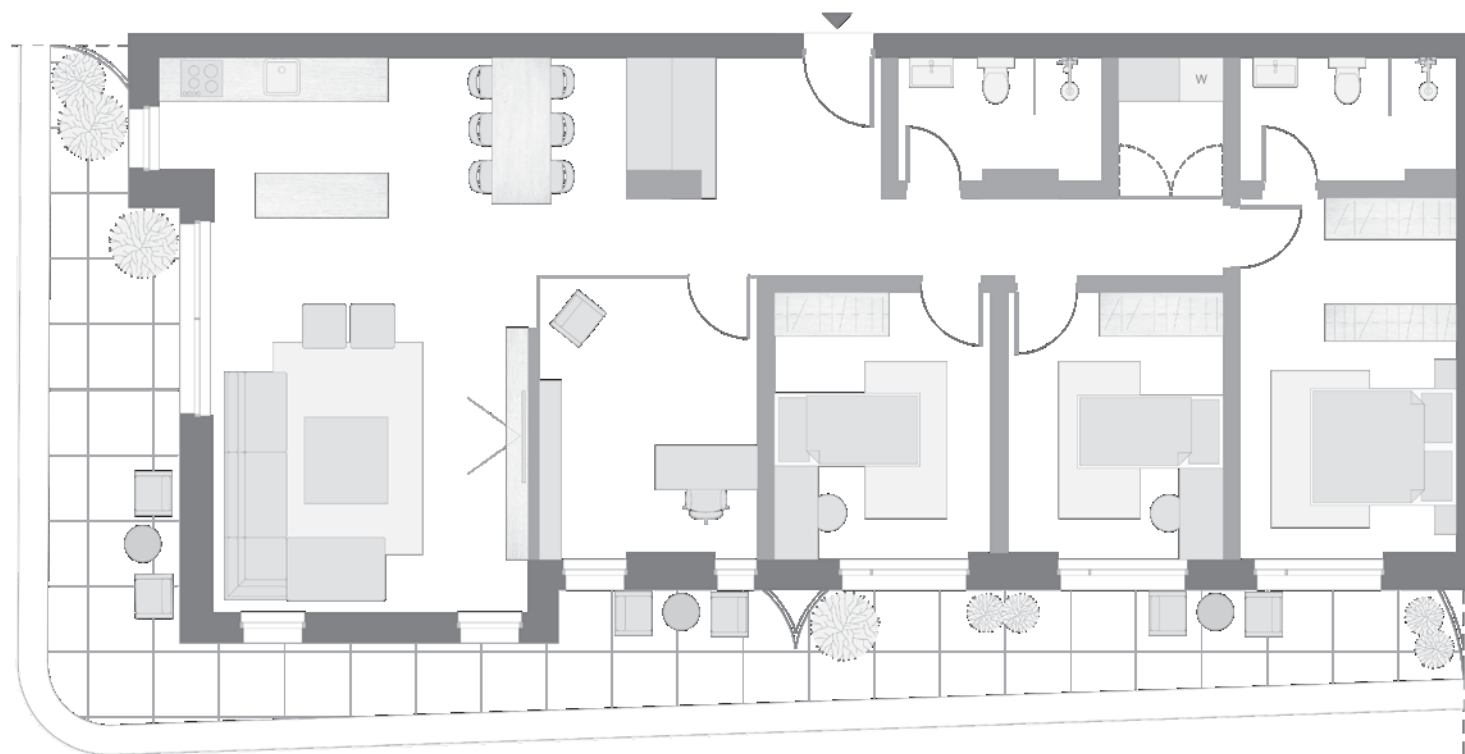
BANESA 7 | KATI 1-7

SIP.BRUTO S=181.73 M2



Cilësia e Jetesës,
Fillonë Këtu!

Qendrimi Ditor	24.36m ²
Tryezaria	6.30m ²
Kuzhina	6.42m ²
Korridori	17.33m ²
Banjo	4.61m ²
Utiliti	2.77m ²
Banjo	4.94m ²
Dh.Fjetje	14.70m ²
Dh.Fjetje	10.84m ²
Dh.Fjetje	11.00m ²
Studio	11.30m ²
Terase	37.73m ²



BANESA 7

SIP.BRUTO S=181.73 m²

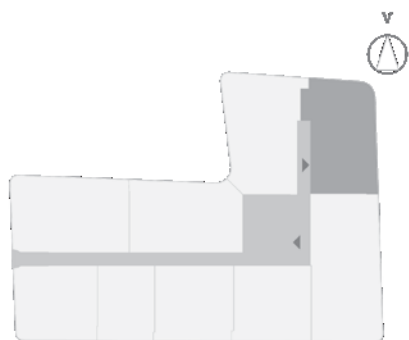
Pllafon i leshuar ne qendrim ditor, Korridore, banjo / Dysheme e kualitetit te larte / Kondicionera inverter ne qendrim ditor / Dritare me tre xhama, low-e folie / Dyer te blinduara me kualitet te larte / Terasa te gjelberuara / Fasada me sistem te ventiluar



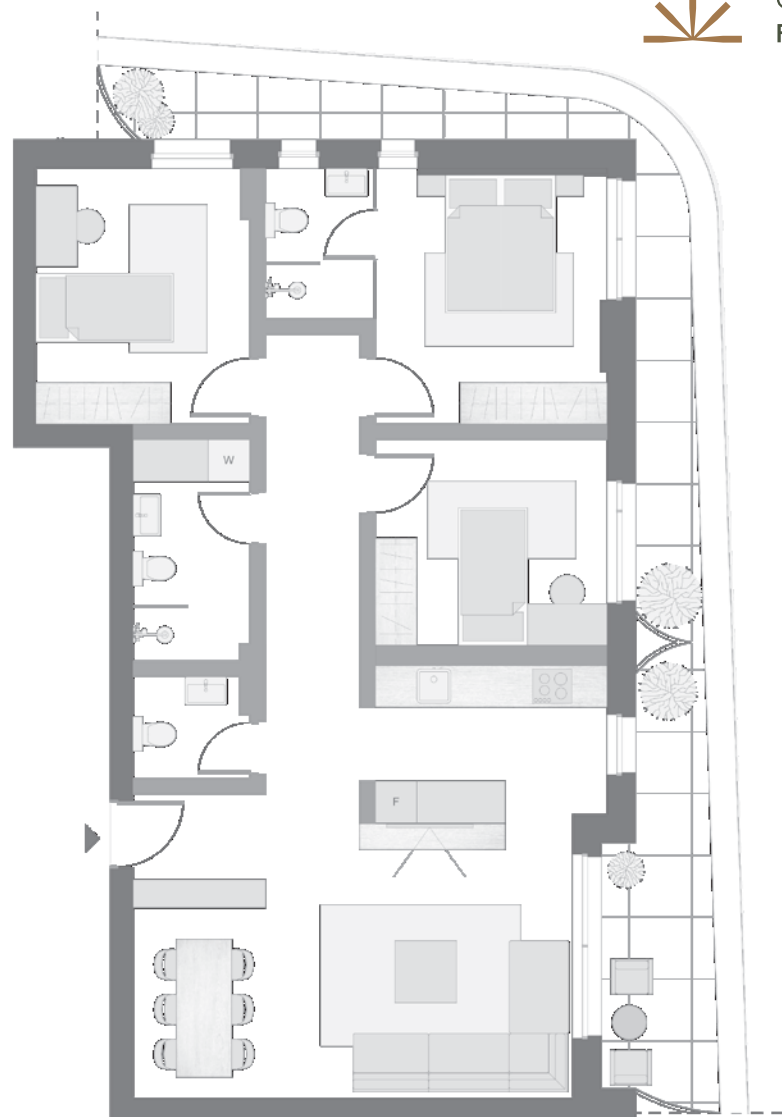
BANESA 8 | KATI 1-7

SIP.BRUTO S=136.69M²

Qendrimi Ditor / Tryezaria	23.01m ²
Kuzhina	7.63m ²
Korridori	13.73m ²
WC	2.42m ²
Banjo	5.43m ²
Dh.Fjetje	10.01m ²
Dh.Fjetje	12.47m ²
Banjo	3.46m ²
Dh.Fjetje	11.47m ²
Terase	21.43m ²



Cilësia e Jetesës,
Fillonë Këtu!



BANESA 8

SIP.BRUTO S=136.69m²

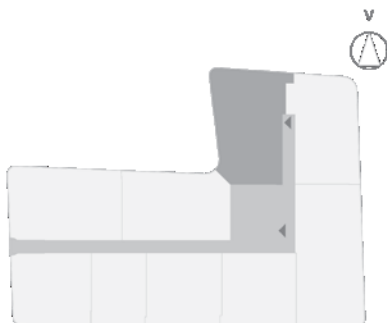
Pllafon i leshuar ne qendrim ditor, Korridore, banjo / Dysheme e kualitetit te larte / Kondicionera inverter ne qendrim ditor / Dritare me tre xhama, low-e folie / Dyer te blinduara me kualitet te larte / Terasa te gjelberuara / Fasada me sistem te ventiluar



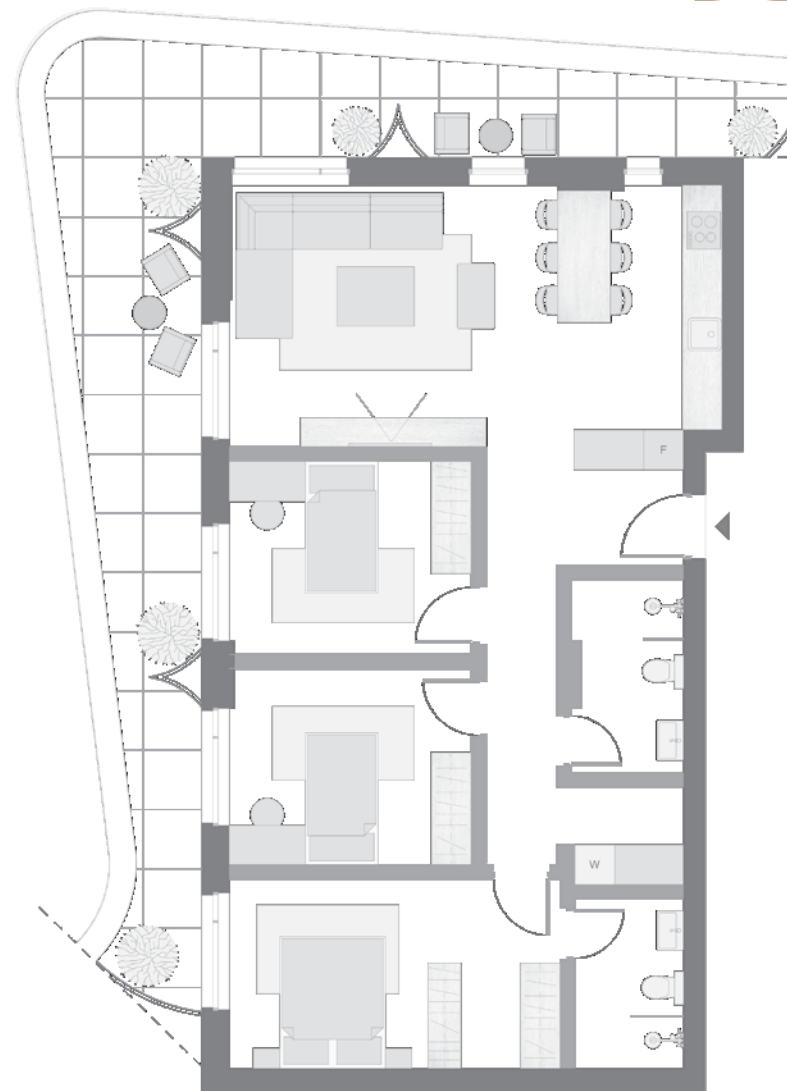
BANESA 9 | KATI 1-7

SIP.BRUTO S=151.71 M2

Qendrimi Ditor	18.51m ²
Tryezaria	5.44m ²
Kuzhina	6.04m ²
Koridori	9.89m ²
Banjo	4.81m ²
Utilit	2.66m ²
Dh.Fjetje	10.70m ²
Dh.Fjetje	10.95m ²
Dh.Fjetje	14.38m ²
Banjo	4.22m ²
Terase	35.97m ²



Cilësia e Jetesës,
Fillonë Këtu!

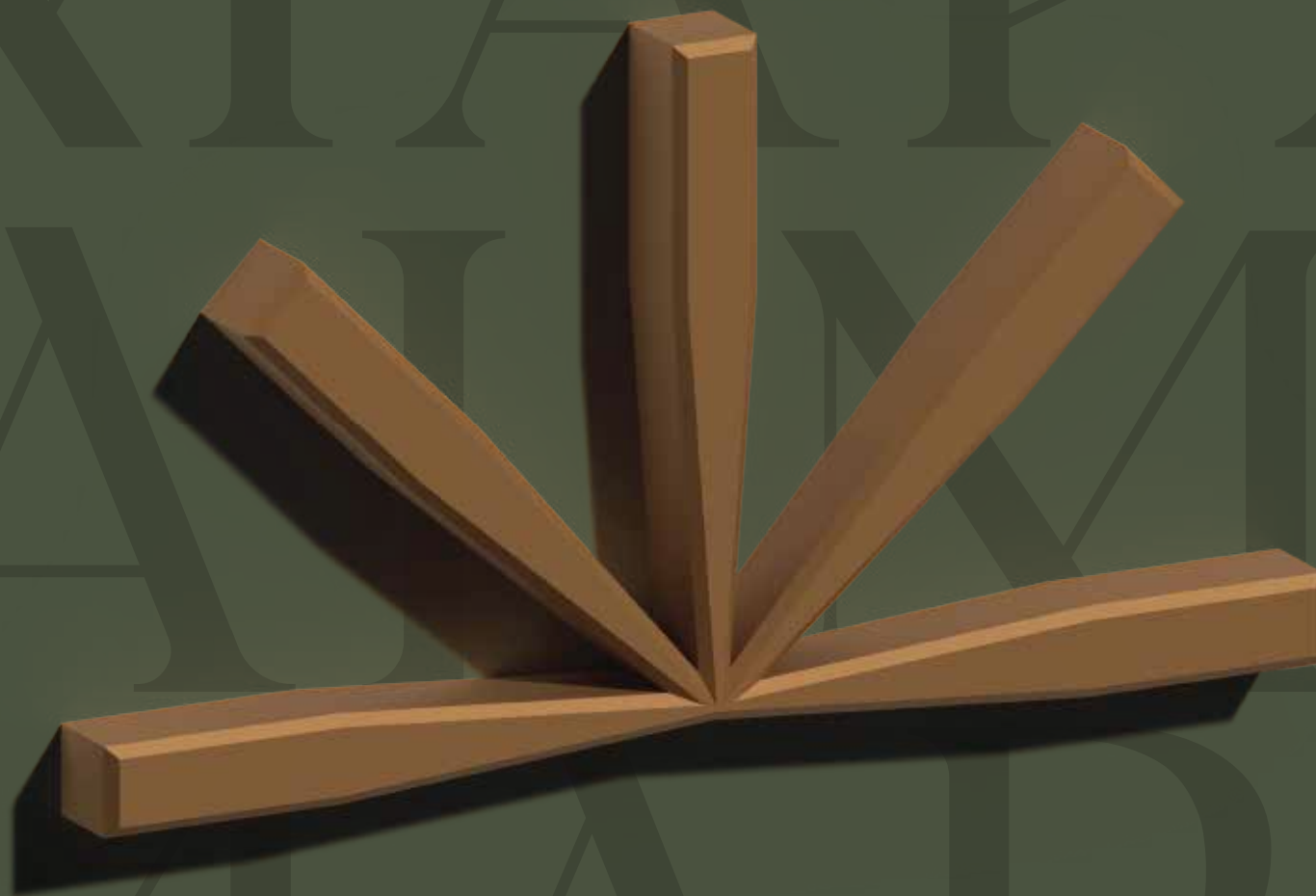


BANESA 9

SIP.BRUTO S=151.71 m²

Pllafon i leshuar ne qendrim ditor, Korridore, banjo / Dysheme e kualitetit te larte / Kondicionera inverter ne qendrim ditor / Dritare me tre xhama, low-e folie / Dyer te blinduara me kualitet te larte / Terasa te gjelberuara / Fasada me sistem te ventiluar





TIPOLOGIA E PENTHOUSEVE

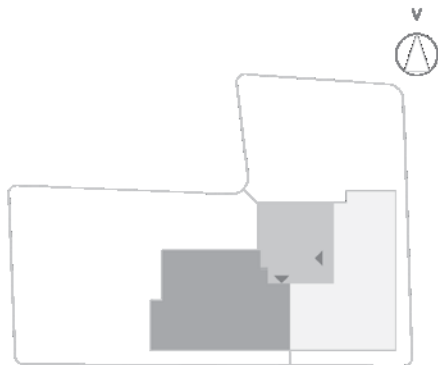




PENTHOUSE 1

SIP.BRUTO S=180.41 M2
EXTRA TERASE S=498.2 M2

Qendrimi Ditor	34.64m2
Tryezaria	10.33m2
Kuzhina	11.89m2
Korridori	23.74m2
Utilit	2.29m2
Banjo	5.14m2
Dh.Fjetje	19.73m2
Dh.Fjetje	13.55m2
Dh.Fjetje	21.03m2
Banjo	4.77m2
Terase	8.13m2



Cilësia e Jetesës,
Fillonë Këtu!



PENTHOUSE 1
SIP.BRUTO S=180.41 M2

Pllafon i leshuar ne qendrim ditor, Korridore, banjo / Dysheme e kualitetit te larte / Kondicionera inverter ne qendrim ditor / Dritare me tre xhama, low-e folie / Dyer te blinduara me kualitet te larte / Terasa te gjelberuara / Fasada me sistem te ventiliuar



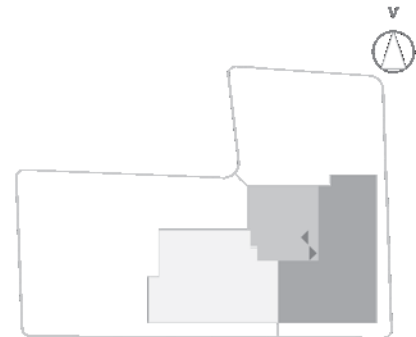
PENTHOUSE 1

SIP.BRUTO S=183.6 M2
EXTRA TERASE S=348.29 M2

Qendrimi Ditor	30.02m2
Tryezaria	13.00m2
Kuzhina	11.96m2
Korridori	22.11m2
Utilit	2.53m2
Banjo	5.76m2
Dh.Fjetje	22.34m2
Dh.Fjetje	18.72m2
Dh.Fjetje	19.25m2
Banjo	6.07m2
Terase	8.48m2



Cilësia e Jetesës,
Fillonë Këtu!

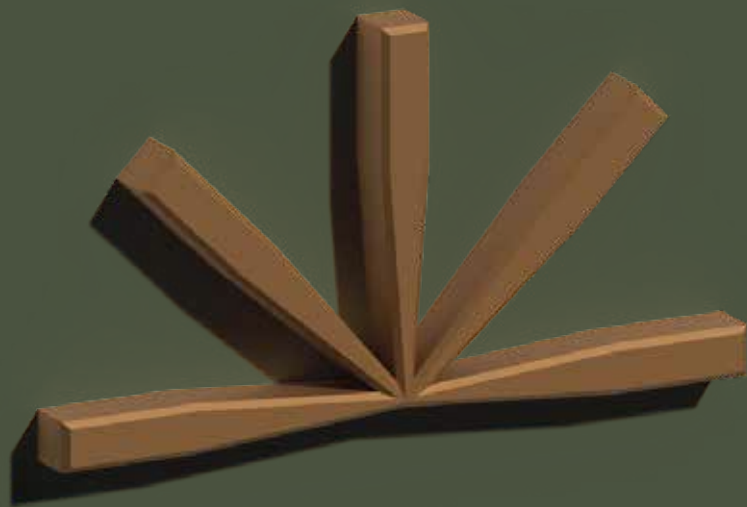


PENTHOUSE 2

SIP.BRUTO S=183.6 M2

Pllafon i leshuar ne qendrim ditor, Korridore, banjo / Dysheme e kualitetit te larte / Kondicionera inverter ne qendrim ditor / Dritare me tre xhama, low-e folie / Dyer te blinduara me kualitet te larte / Terasa te gjelberuara / Fasada me sistem te ventiluar





Cilësia e Jetesës,
Fillonë Këtu!



Follow us!

IG: @palma.residence

FB: /palmaresidence21

+383 45 33 60 33

info@palma-residence.com

www.palma-residence.com